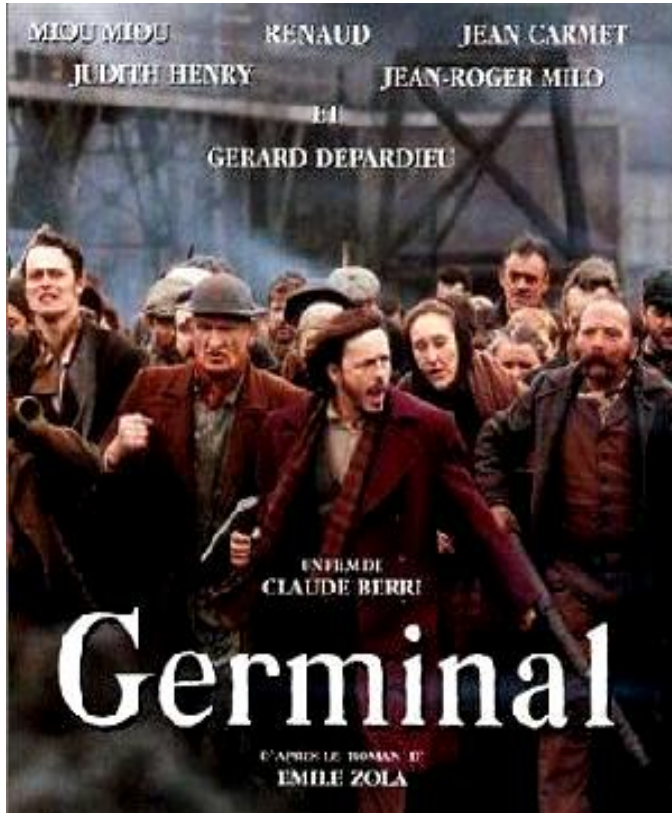


## ETUDE DE LA SOCIETE INDUSTRIELLE DU XIX<sup>ème</sup> SIECLE A TRAVERS *GERMINAL*, UN ROMAN D'EMILE ZOLA (1885)

L'histoire : Etienne Lantier, mineur, fils de Gervaise Lantier, blanchisseuse parisienne et de Coupeau, ouvrier alcoolique, arrive au Voreux, fosse minière du Nord de la France. Il cherche un travail...



Principaux personnages du livre que vous verrez dans le film :

**Etienne Lantier** = le héros, aux idées de révolte,  
**Maheu** = principale figure ouvrière du roman.

**La Maheude** = son épouse, elle rêve de justice sociale

**Catherine** = leur fille. (15 ans)

**Bonnemort** = le grand-père, le vieux mineur

**Chaval** = brute, " l'homme " de Catherine.

**Maigrat** = l'épicier.

**Rasseneur** = le tenancier du bar, ancien mineur, socialiste

**Souvarine** = le mineur qui veut tout raser.  
(Anarchiste)

**Hennebeau** = directeur du Voreux.

**Négre** = l'ingénieur. (Son neveu)

**Grégoire** = l'actionnaire du « Voreux »

**Denneulin** = le propriétaire de la mine de Jean-Bart.

Ce film montre les inégalités dans la vie quotidienne des ouvriers (ici des mineurs) et des bourgeois.

Les mineurs et leur famille vivent dans la misère et ne sont pas compris des bourgeois qui ont des conditions de vie, eux au contraire, très bonnes.

Alors, les mineurs décident de se mettre en grève contre la mine.



Colle ici ta fiche indiquant à quel groupe tu appartiens