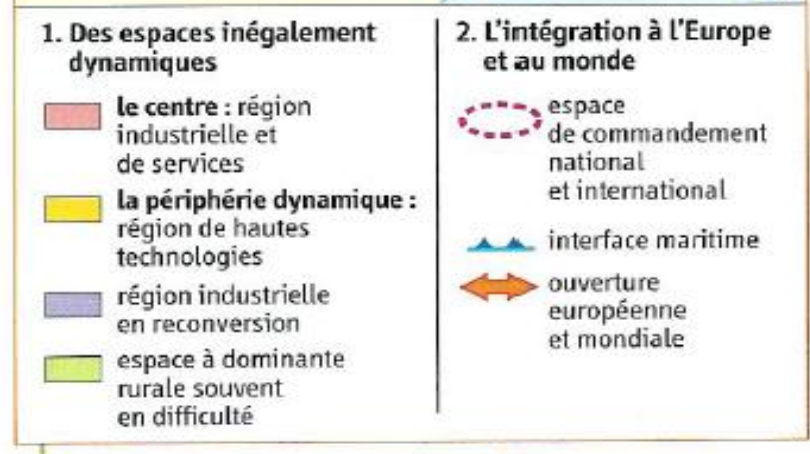
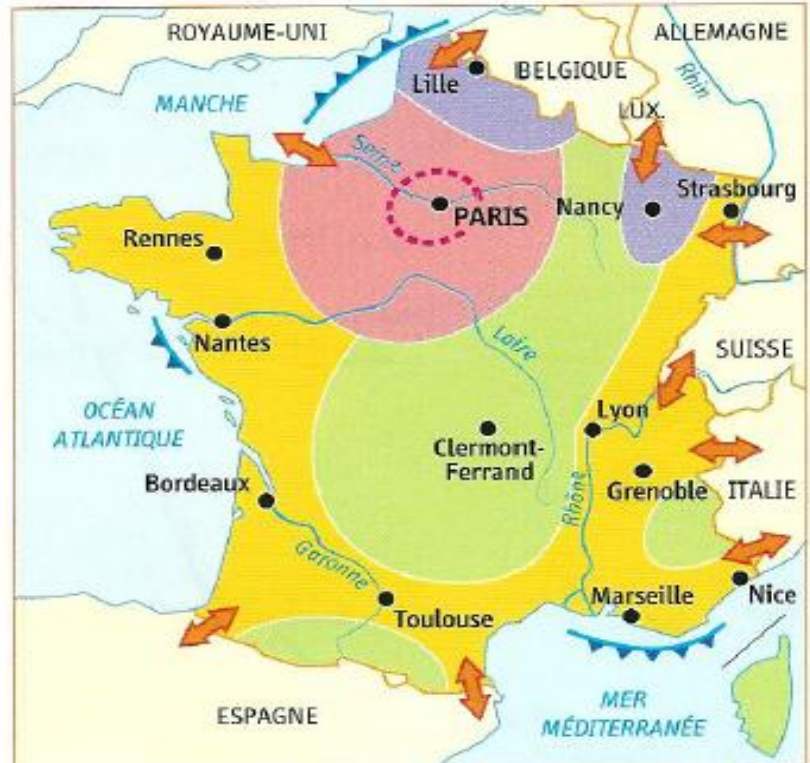


1 Les métropoles et les transports



2 Un territoire inégalement dynamique et ouvert au monde

Je réalise un croquis

Étape 1 Je prélève des informations

- a. Doc. 1 | Quels figurés a-t-on utilisé pour représenter les métropoles ?
- b. Doc. 1 | Quelle est la place de Paris dans le réseau de transport ?
- c. Doc. 2 | Quels sont les contrastes entre les différents espaces du territoire national ?

Étape 2 J'organise la légende

- a. Doc. 3 | Dessinez les figurés manquants de la première partie de la légende.
- b. Doc. 3 | Trouvez les intitulés manquants de la deuxième partie de la légende.
- c. Doc. 3 | Complétez la troisième partie de la légende.

Étape 3 Je complète le croquis

- a. Doc. 3 | Complétez le croquis à l'aide des figurés choisis.
- b. Doc. 3 | Ajoutez le nom des métropoles, des fleuves, des mers et des pays frontaliers.
- c. Doc. 3 | Donnez un titre au croquis.