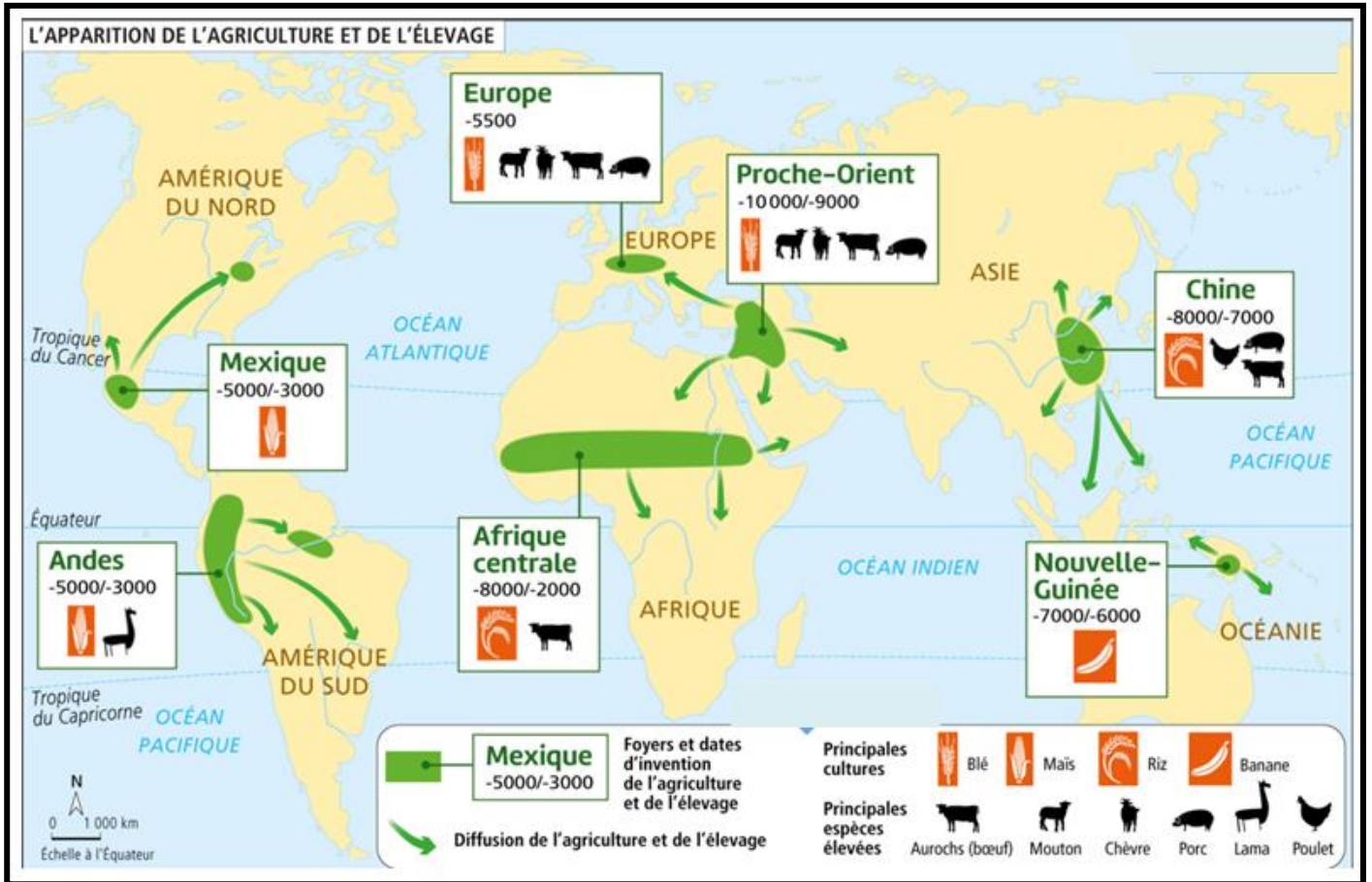
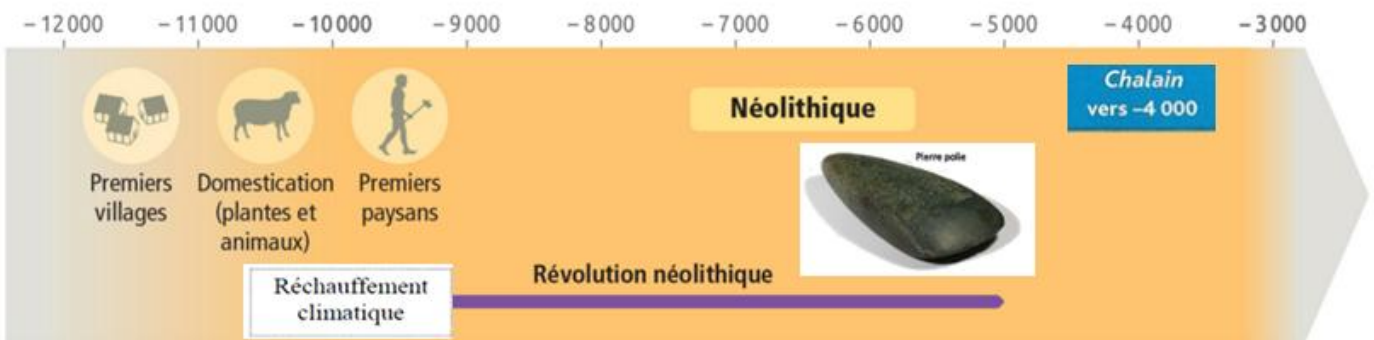


# Fiche 1 : Je me repère DANS L'ESPACE (p 32 / 33)



- Où débute l'agriculture en premier ?
- Quand ?
- Quelles plantes sont cultivées ?
- Quels animaux sont élevés ?

## Je me repère DANS LE TEMPS



### VOCABULAIRE :

« **Révolution néolithique** » : passage d'un mode de vie nomade (chasse/ cueillette) à un mode de vie sédentaire (agriculture/ élevage/ fabrication outils en pierre polie)

**Sédentaire** : personne qui vit dans un habitat fixe ( ≠ de nomade)

**Agriculture** : travail de la terre pour produire des plantes et élever des animaux.

**Elevage** : activité humaine consistant à élever des animaux

**Artisan** : personne qui fabrique des objets à la main