

Chap.2 : Villes et mondialisation

Pourquoi les villes sont-elles inégalement intégrées aux réseaux de la mondialisation ?

I. Des villes « globales » intégrées aux réseaux de la mondialisation

1) Aujourd'hui, toutes les régions du monde sont en relation car les échanges se sont généralisés : c'est la mondialisation.

Les grandes villes deviennent les nœuds incontournables des flux et des réseaux mondiaux.

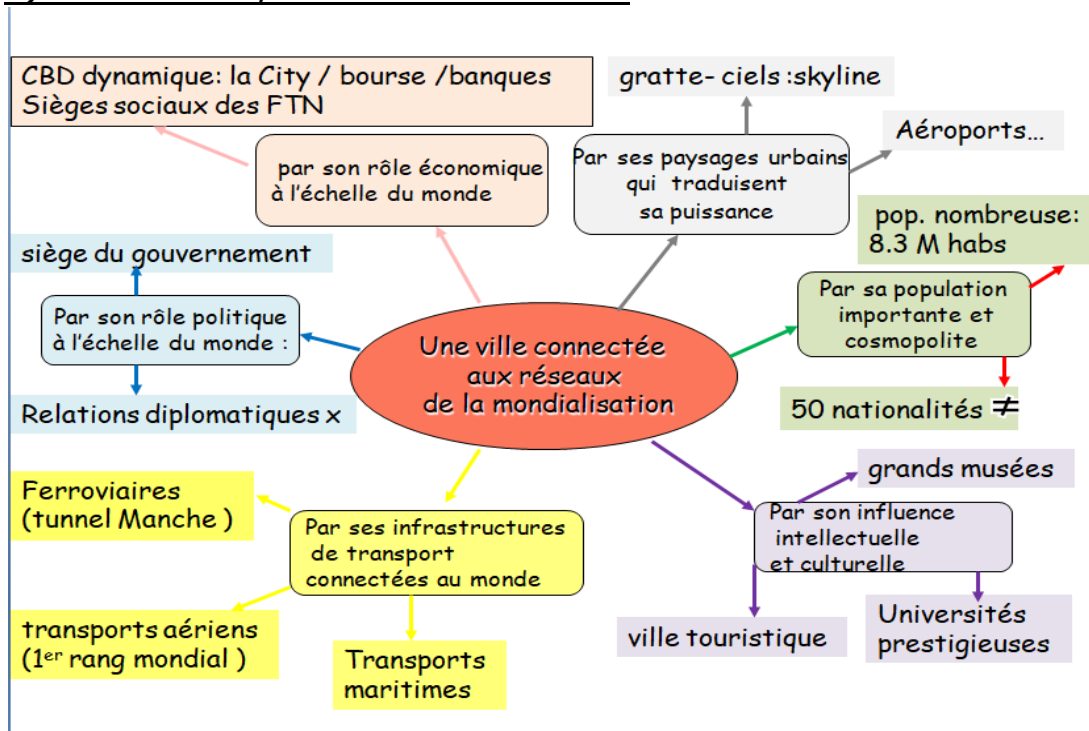
Flux : déplacement de biens, de personnes, de capitaux ou d'informations	Réseau : ensemble des infrastructures permettant la circulation des flux
Matériels : <ul style="list-style-type: none">- Les marchandises- Les hommes Immatériels : <ul style="list-style-type: none">- Informations- Argent, capitaux	Réseaux de transports (aérien, maritimes, routier, ferroviaire) Ces échanges nécessitent des aménagements: aéroports internationaux, ports... Internet, télécommunications

2) Les villes globales comme New York, Londres... sont les plus intégrées à la mondialisation.

L'ensemble de ces métropoles constituent un **réseau** appelé « **archipel métropolitain mondial** » (AMM)

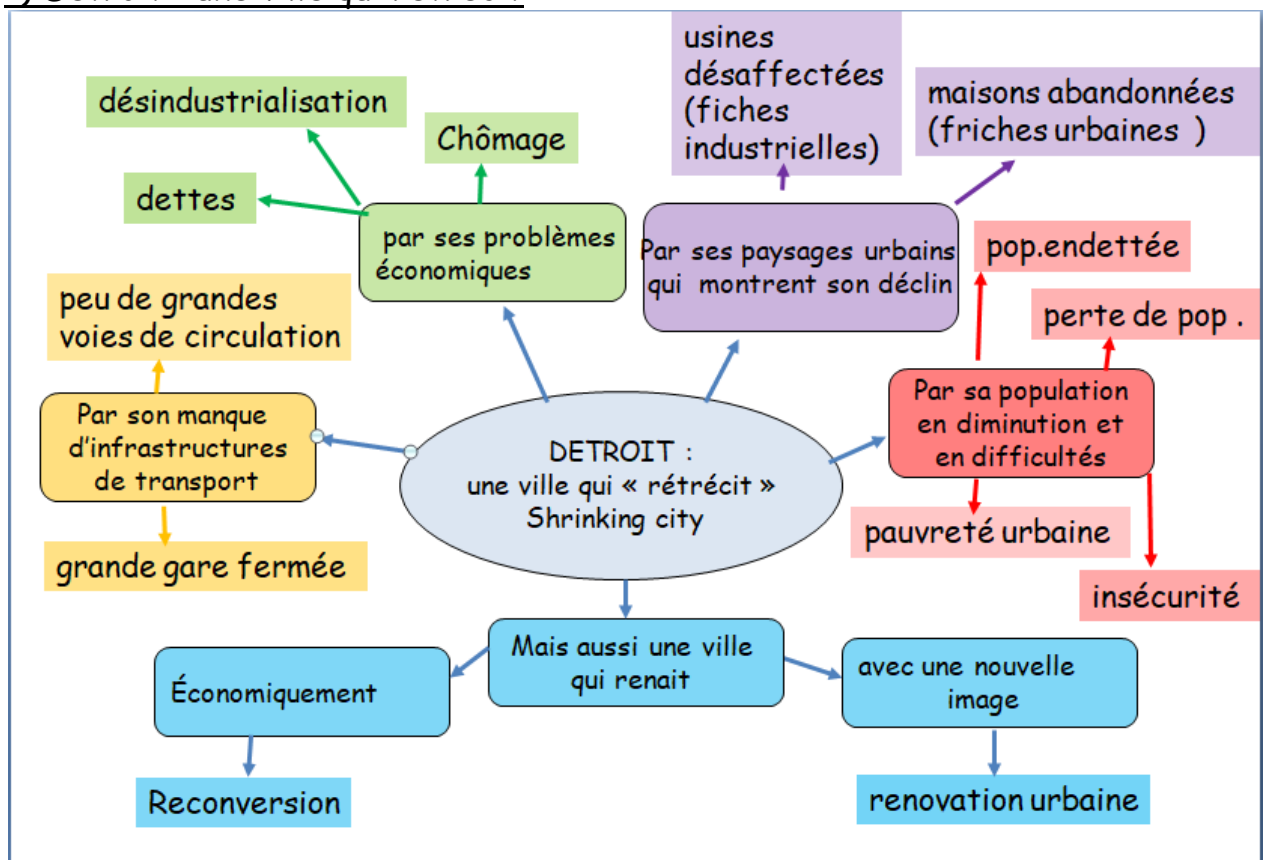
Elles concentrent de plus en plus les hommes, les activités et les lieux de pouvoirs : «**métropolisation**».

3) Etude de cas, Londres ville mondiale



II. Des villes inégalement connectées à la mondialisation

1) Détroit : une ville qui rétrécit



Mais certaines villes des pays riches, autrefois prospères ont décliné : crise industrielle, perte de pop., friches urbaines et industrielles comme à Détroit : on parle de «shrinking cities », ville qui rétrécit

2) D'autres villes sont peu intégrées à la mondialisation car elles ont des problèmes économiques, ou sont en guerre.

<http://daniele-corneglio.fr/>